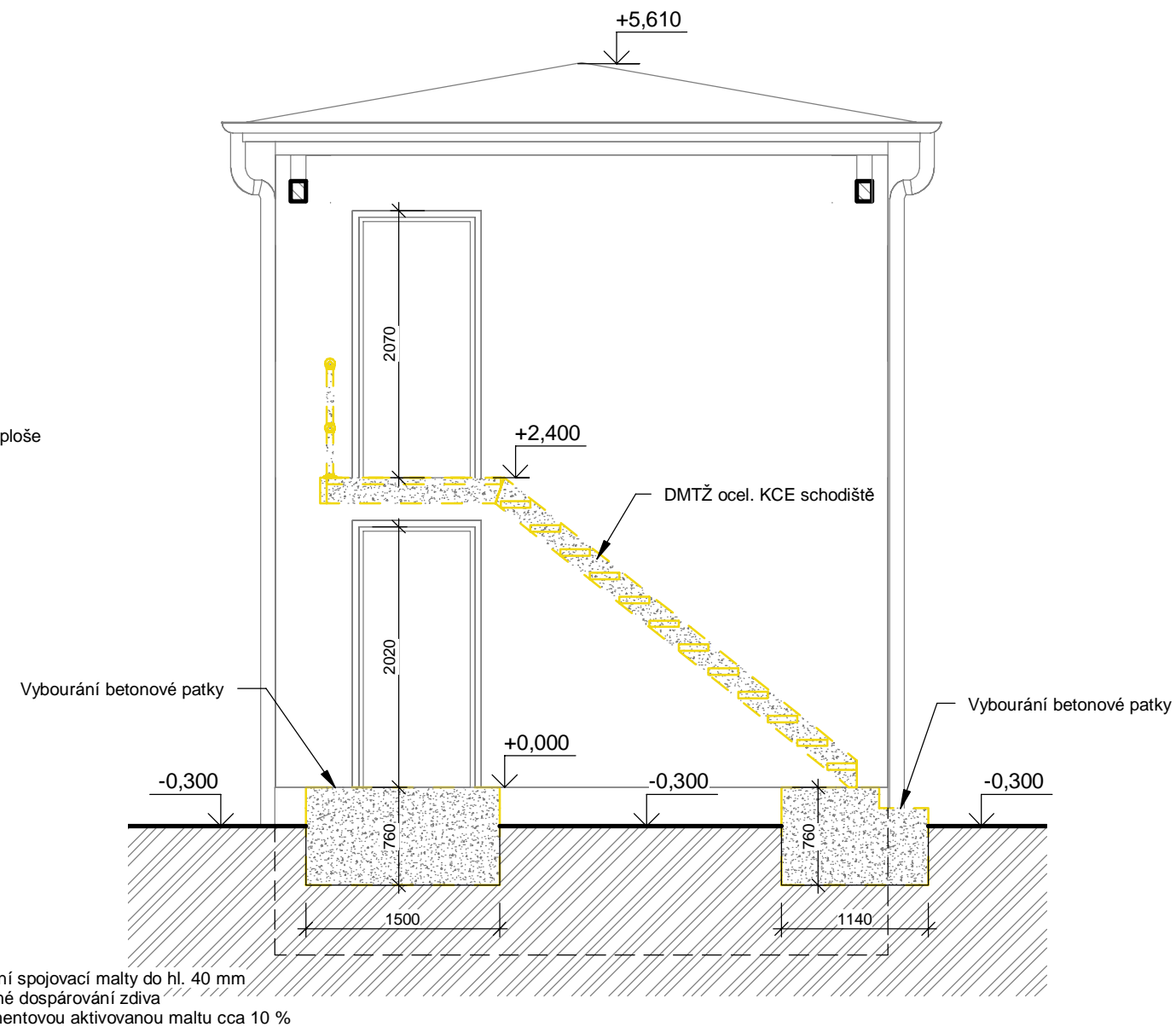
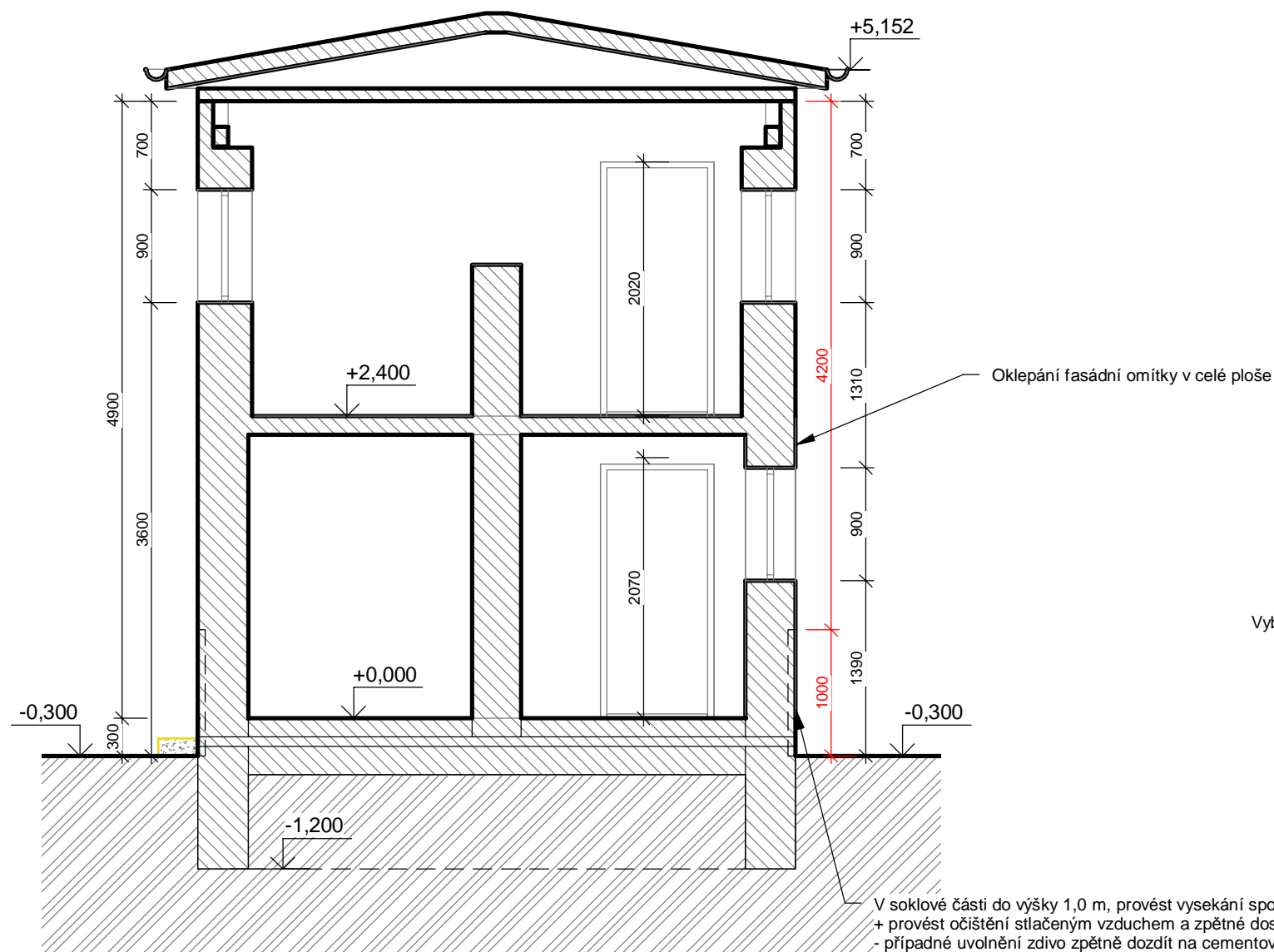


Svislý řez A

1 : 50

Svislý řez B

1 : 50



LEGENDA STAVEBNÍCH HMOT A MATERIÁLŮ

- STÁVAJÍCÍ ZDĚNÁ KCE OBECNĚ
- BOURANÉ KCE OBECNĚ
- STÁVAJÍCÍ ROSTLÝ TERÉN

POZNÁMKA:

• Veškeré konstrukce zakryté a nepřístupné konstrukce jsou kresleny jako domněle dle dobových zvyklostí, při realizaci může dojít k nesrovnalostem, které budou řešeny přímo na místě

±0,000 = úroveň stávající podlahy 1.NP

Vypracoval: Projektční kancelář lay-out s.r.o., nám. Svobody 527, 739 61 Třinec
mobil: +420 776 213 159 / cieslar@lay-out.cz

Investor: Město Třinec, Jablunvská 160, 739 61 Třinec

Místo stavby: Obec Třinec, k.ú. Třinec, parc.č. 1239/19, 2235/1

Název stavby:

**Park u Hvězdárny Mikuláše Koperníka v Třinci -
naučná stezka, oprava fasády hvězdárny, oprava
ocel. schodiště s doplněním fasádního dřev.
opláštění, bleskosvod a přípojka kanalizace**

Výkres:

SVISLÝ ŘEZ A, B - Stávající stav



Datum vypracování: 02 / 2017

Stupeň dokumentace: DPS

Číslo zakázky: L2015-67

Měřítko: 1 : 50

Číslo výkresu:

D.03.04